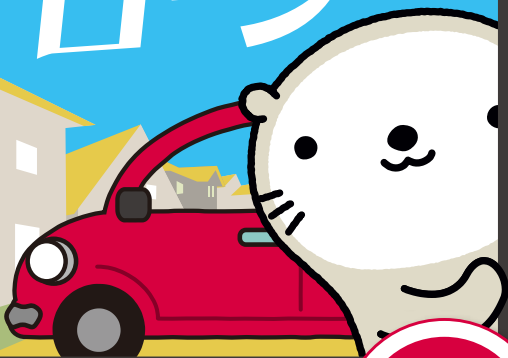


これから **住宅ローン** をお申し込みされるお客さまへ

# 住宅サポートローン



住宅サポートローン

しんきん住宅ローンとセットでご利用いただけます

しんきん住宅ローン

※しんきん保証基金保証付有担保住宅ローンに限ります

新規 借換え



新しい暮らしに **フエキ** をプラス

通常金利

年 **3.30%**

(変動金利・保証料 0.48%を含む)

最優遇金利

年 **2.70%**

(変動金利・保証料 0.48%を含む)

最優遇金利対象条件

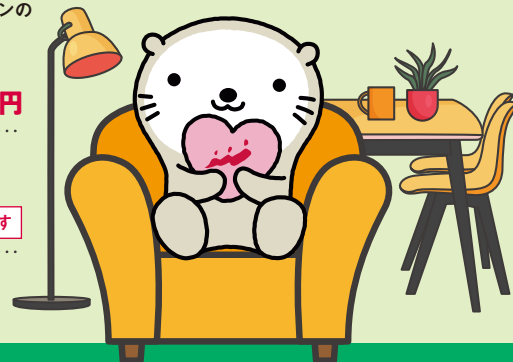
しんきん保証基金付有担保住宅ローンのキャンペーン適用条件に準じます

ご融資金額 **最大 500万円**

ご融資期間 **最大 40年**

しんきん住宅ローンのご融資期間内になります

担保・保証人 **不要**



新居に **フエキ**

新しい暮らしのご準備資金をサポートします

家具・家電・インテリア等の購入資金

引越し費用 仮住まい費用 など

おまとめで **フエキ**

返済中のローン借り換えで負担軽減をサポートします

マイカーローン カードローン

フリーローン 教育ローン など

※当金庫でご利用中のローンの借り換えもできます

マイカーも **フエキ**

新生活でお使いになるマイカー関連の資金をサポートします

マイカーの購入資金 車庫設置費用

電気自動車用充電設備の購入・設置費用

車検・修理費用 など

ご利用いただける方

- ①お申込日およびお借入日の時点で、(一社)しんきん保証基金保証付有担保住宅ローン(以下「住宅ローン」)が次のいずれかの条件を満たし、最終返済時の年齢が満80歳以下の方  
ア.審査結果が「承諾」の回答を得られている方  
イ.住宅ローン実行後6ヵ月以内の方
- ②安定継続した収入がある方
- ③しんきん保証基金の保証を受けられる方  
※住宅ローンの連帯債務者(予定者)のご利用もできます

お使いみち

- ①本ローンと同時に申込みされる住宅ローンの対象住宅に関する次の費用  
ア.インテリア・家電等の購入費用  
イ.引越費用  
ウ.仮住まい費用  
※お申込日時点でお支払日から3ヵ月以内の支払済資金も可能です  
※住宅ローンお申込み審査の結果、お借入希望額から減額となった場合の不足資金にはご利用いただけません
- ②自家用自動車等の購入にかかる資金  
車検・修理費用、自動車保険費用、運転免許取得費用、車庫設置費用等も可能です
- ③お申込人が当金庫を含む金融機関・信販会社等から借入れたローン(無担保)の借換資金(借換に伴う繰上完済にかかる費用を含みます)

ご融資金額

1万円以上 500万円以内  
(1万円単位)

ご融資期間

3ヵ月以上40年以内  
※同時にお申込みされる住宅ローンの融資期間内

ご返済方法

毎月元金均等・元利均等割賦返済  
(元金返済据置期間は1年以内)  
※ご融資金額の50%以内につき6ヵ月ごとのボーナス返済併用も可

担保・保証人

不要(保証会社の保証となります)

手数料

実行時に事務手数料1,100円が必要となります

団体信用生命保険

お客様の任意で当金庫指定の団体信用生命保険にご加入いただけます

2024年8月13日現在

詳しくは担当者もしくは窓口までお気軽にお問合せください ※店頭に商品概要説明書をご用意しています

審査の結果、ご希望に添えない場合もございますので、あらかじめご了承ください。

MIRAI

大分 **みらい信用金庫**

みらいしんきん

検索



https://www.oitamirai.co.jp